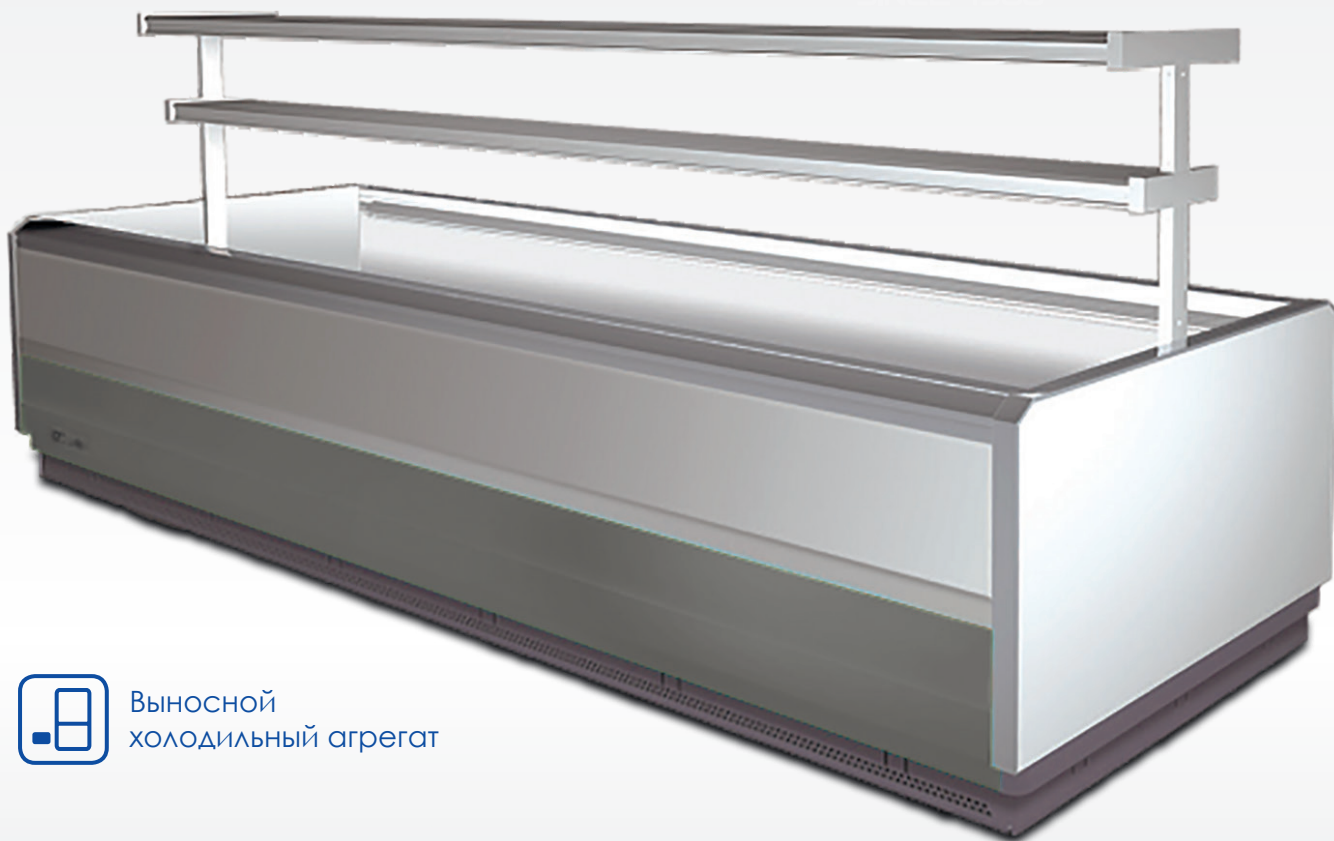


SNAIGÉ
SINCE 1963

SNAIGÉ
SINCE 1963

SNAIGÉ
SINCE 1963

Бонеты низкотемпературные Golfstream **VOLGA I**



Выносной
холодильный агрегат

Особенности **VOLGA I**

- Динамическое охлаждение
- Автоматическая оттайка
- Соединение в линию
- Хладагент R404a
- Термоконтроллер Eliwell/Danfoss/Carel/Dixell с функцией «MASTER - SLAVE»
- Напряжение 220-240 В, Частота 50Гц
- Возможность установки суперструктуры
- Возможность монтажа в линию

GOLF STREAM
SNAIGE GROUP

Стандартная комплектация **VOLGA I**

- ТРВ
- ТЭНы
- Противоударный бампер
- Ценникодержатели
- Автоматический защитный выключатель

Аксессуары **VOLGA I**, доступные для заказа

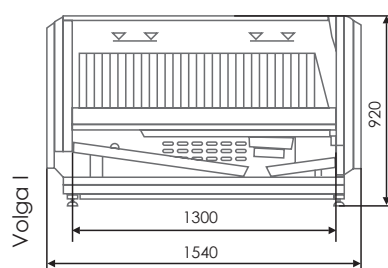
- Сетчатые делители объема
- Ночные крышки
- Двухуровневые суперструктуры

Стандартные цветовые решения **VOLGA I**

■ RAL 3000, ■ RAL 7011, ■ RAL 1003,
■ RAL 5012, ■ RAL 6029

На заказ - окраска наружных панелей в нестандартный цвет

Чертеж **VOLGA I**



Технические характеристики **VOLGA I**

Модель	Габаритные размеры (ДхШхВ), мм	Площадь выкладки, м ²	Полезный объем, м ³	Средняя потребляемая электроэнергия в сутки, кВт/ч	Масса нетто, кг	Габариты в упаковке, (ДхШхВ) мм
Низкотемпературные бонеты VOLGA I (не выше -18°C)						
 VOLGA I250 BT	2500x1530x920	3,24	1,74	8,45	560	2900x1660x1100
VOLGA I375 BT	3750x1530x920	4,86	2,61	13,25	710	4250x1660x1100